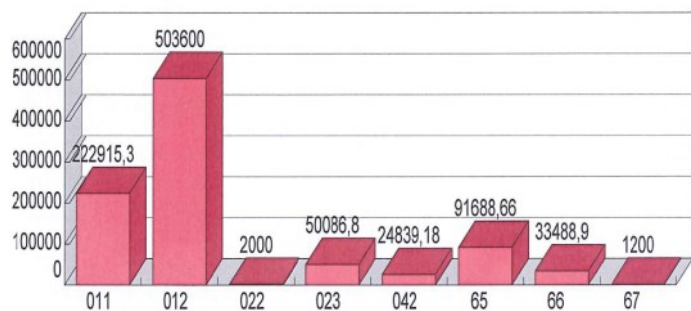


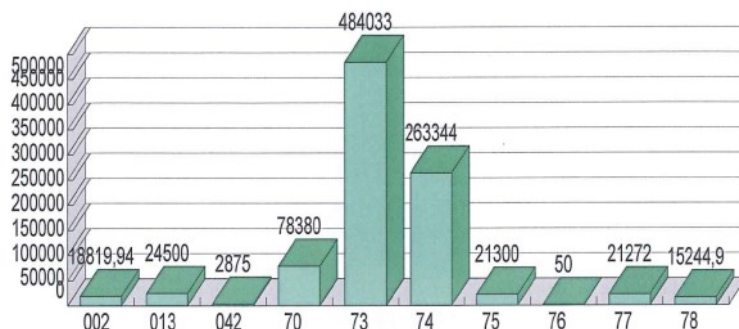
LE BUDGET 2013

Dépenses Budget primitif



chapitres dépenses

Recettes Budget primitif



chapitres recettes

La Section de Fonctionnement

Total des dépenses de fonctionnement 929 818,84 €

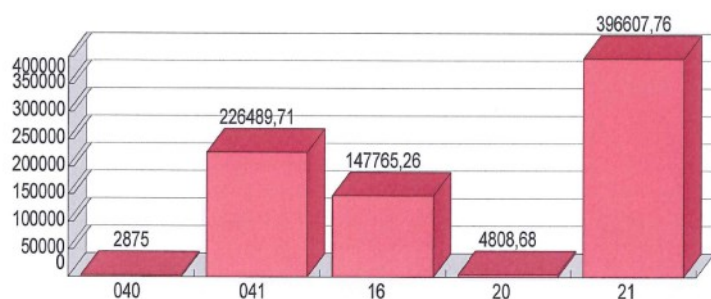
Total des recettes de fonctionnement 929 818,84 €

Ces graphiques sont présentés par chapitres budgétaires

- Chapitre 11 : Charges générales (travaux et achats courants...)
- Chapitre 12 : Frais de personnel
- Chapitre 22 : Dépenses imprévues
- Chapitre 23 : Prélèvement pour le financement des investissements
- Chapitre 42 : Opération d'ordre de transfert entre sections
- Chapitre 65 : Autres charges de gestion courante (subventions, contributions)
- Chapitre 66 : Charges financières (intérêts des emprunts)
- Chapitre 67 : Charges exceptionnelles

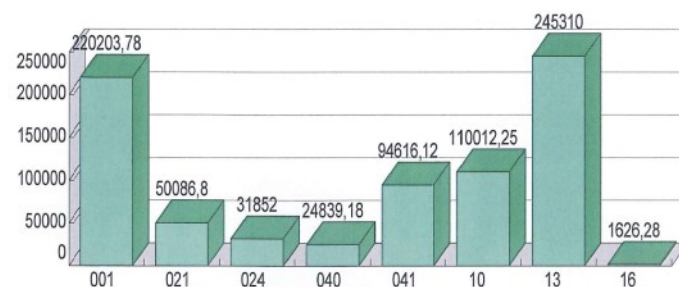
- Chapitre 02 : Excédent reporté
- Chapitre 13 : Atténuation de charges
- Chapitre 42 : Opération d'ordre de transfert entre sections
- Chapitre 70 : Produits des services du domaine (locations, concessions...)
- Chapitre 73 : Impôts et taxes
- Chapitre 74 : Dotations, subventions et participations
- Chapitre 75 : Autres produits de gestion courante
- Chapitre 76 : Produits financiers
- Chapitre 77 : Produits exceptionnels
- Chapitre 78 : Reprise sur amortissements

Dépenses Proposées + reports au BP



chapitres dépenses

Recettes Proposées + reports au BP



chapitres recettes

La section d'Investissement

Total des dépenses d'investissement 778 546,41 €

Total des recettes d'investissement 778 546,41 €

Ces graphiques sont présentés par chapitres budgétaires

- Chapitre 40 : Opération d'ordre de transfert entre sections
- Chapitre 41 : Opération patrimoniale
- Chapitre 16 : Annuités des emprunts en capital
- Chapitre 20 : Immobilisations incorporelles
- Chapitre 21 : Immobilisations corporelles

- Chapitre 01 : Déficit investissement reporté
- Chapitre 21 : Prélèvement sur fonctionnement
- Chapitre 24 : Produits des cessions d'immobilisations
- Chapitre 40 : Opération d'ordre de transfert entre sections
- Chapitre 41 : Opération patrimoniale
- Chapitre 10 : Dotations, fonds de réserves et divers
- Chapitre 13 : Subventions d'investissement
- Chapitre 16 : Produits des emprunts

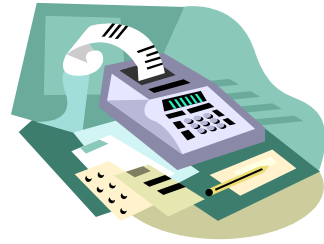
Le budget voté à l'unanimité, le 11 avril 2013 fait ressortir une maîtrise importante des dépenses de fonctionnement, aboutissant à un excédent de 80 000,00 euros.

La maîtrise des dépenses de fonctionnement va permettre cette année de développer un programme d'investissement à la hauteur des besoins de la commune. La priorité sera mise sur la rénovation des voiries qui se sont dégradées depuis plusieurs années.

Les dépenses d'investissement

La section d'investissement 2013 est composée, entre autres, par :

- Matériel de voirie : achat tracteur—tondeuse : 20 000,00 €
- Aménagement voirie : rte du cimetière, carrefour rte de la touche et du calvaire : 55 000,00 €
- Informatique école : 2 000,00 €
- Bâtiments : toiture Eglise et Salle des Fêtes : 23 000,00 €
- Réfection voiries : routes communales : 21 000,00 €
- Achat mobilier : bancs pour les cimetière, chaises pour la salle des fêtes, vitrine affichage ext.: 1 350,00 €
- Achat logiciel métier pour services administratifs: 7 000,00 €
- Achat plaque chauffante et récipients pour cantine : 500,00 €



Les taux d'imposition

Les taux appliqués aux bases d'imposition pour le calcul des taxes d'habitation et taxes foncières 2012 restent inchangés en 2013, à savoir :

- Taxe d'habitation 13,24 %
- Taxes foncières sur les propriétés bâties 18,55 %
- Taxes foncières propriétés non bâties 58,58 %

L'augmentation des bases fixées par l'état nous dégage une recette supplémentaire

Le Budget Annexe de l'Assainissement

Budget à caractère industriel et commercial, il doit s'équilibrer par des ressources propres (redevances d'assainissement et autres).

Section d'exploitation :

Dépenses : 89149,52 €uros

Recettes : 89149,52 €uros (section équilibrée)

Section d'investissement

Dépenses : 56895,73 €uros

Recettes : 56895,73 €uros (section équilibrée)